

GTV TURN-KEY

HVOF/APS/VPS/Arc/Wire- and Powder Flame



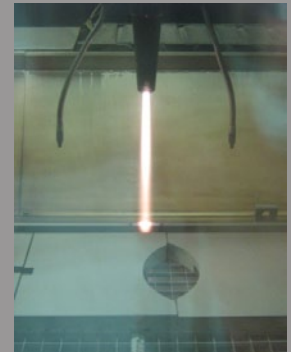
GTV TURN-KEY



HVOF K2 Turn-Key Center:
Beschichtung von Ventilkugeln
Coating of ball valves



HVOF K2-Turn-Key-Center:
Beschichtung von Walzen und Zylindern
Coating of rolls and cylinder



HVOF K2 Turn-Key Center:

Lineare Beschichtung von ebenen Platten
 Linear coating of even plates

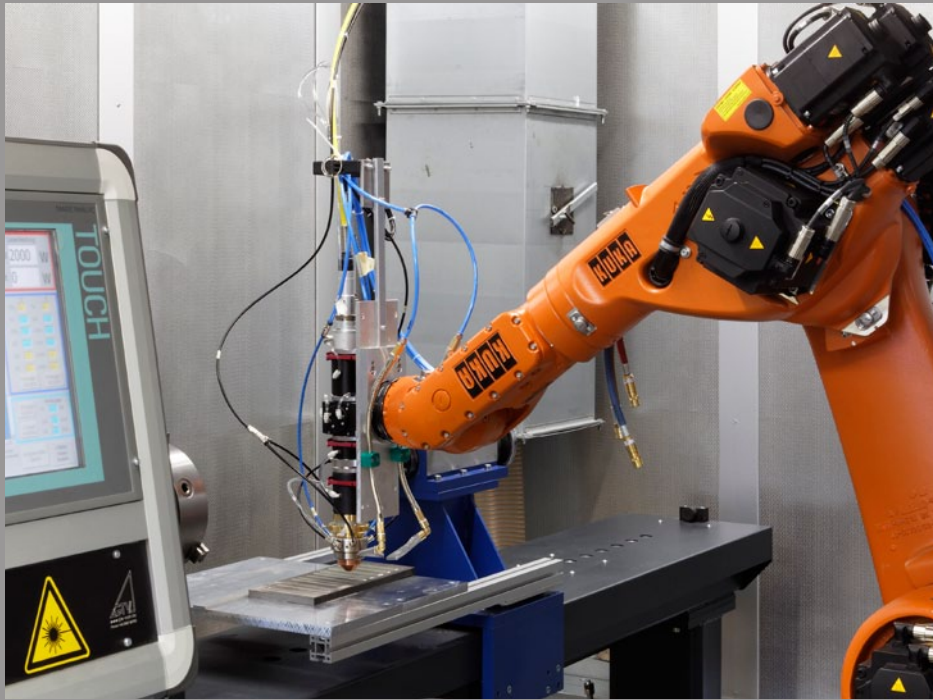


HVOF/Plasma Turn-Key Center:

Beschichtung von Turbinenschaufeln
 Coating of turbine blades



Turn-Key Center and Stand-Alone Systems



Zubehör/Peripherie:

Brenner, Roboter, Walzenspritzbänke, Absaugungen, Schallschutzkabinen, Stromquellen, Steuer- und Gasschränke, Roboter-Verfahrenseinheiten, Pulverförderer, Filteranlagen etc.

Accessories/Periphery:

Guns, Robots, Roller-Handling-Systems, Suctions, Acoustical Chamber, Power Supply, Electrical and Gas Control Units, Robot Positioning Units, Powder Feeder, Filter Systems etc.

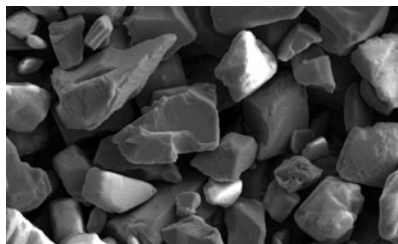


Ersatz- und Verschleißteile:

für TS-Brenner, Pulverförderer und TS-Peripherie

Spare and Wear Parts:

for TS-Guns, Powder Feeder and TS-Accessories

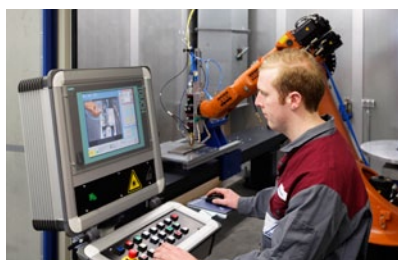


Material:

Pulver, Drähte, Siegler, Maskierungsbänder

Materials:

Powder, Wire, Sealer, Masking Tapes



Service:

Reparatur, Wartung, Kalibrierung, Schulung, Schichtentwicklung

Service:

Repairing, Maintenance, Calibration, Training, Coating Development



Seit der Firmengründung 1982 steht der Name GTV für erstklassige Qualität und hohe Liefertreue für alle Arten von thermischen Spritzprodukten.

In allen Aspekten der thermischen Spritztechnik bietet GTV seinen Kunden langfristige Erfahrung mit dieser Hochtechnologie, um sich mit den leistungsfähigen und wirtschaftlichen GTV Systemlösungen einen echten Wettbewerbsvorteil am Markt zu verschaffen.

Ever since the company was established in 1982, the name GTV has stood for top quality and a high level of delivery reliability for all types of thermal spray products.

GTV provides its customers with many years of experience in all aspects of the high-technology field of thermal spray technology, enabling them to make use of the effective and efficient GTV system solutions in order to gain a substantial competitive advantage in the market.

