

GTV NIR SENSOR

Online Diagnostic Tool:
Near Infra Red (NIR) Sensor

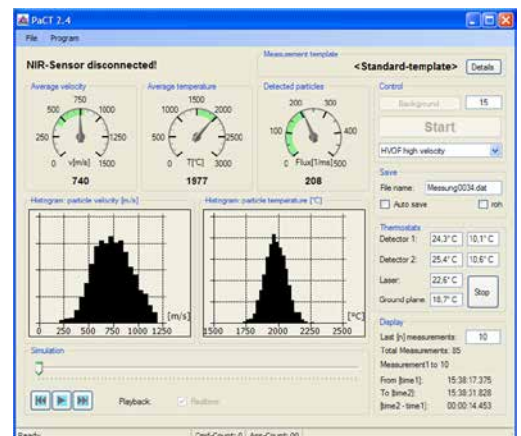
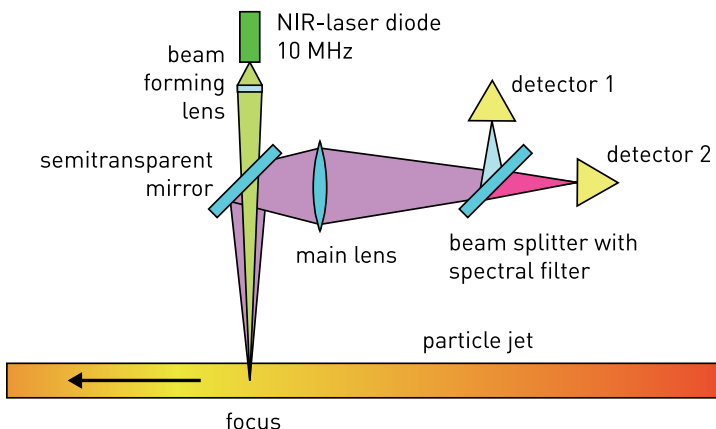


GTV NIR SENSOR

Der GTV NIR-Sensor (Near Infra Red) ist das zur Zeit präziseste Online-Partikel-Diagnostik-System, das sich universell für alle Verfahren des Thermischen Spritzens einsetzen lässt.

Mit dem GTV NIR-Sensor können die tatsächlichen Geschwindigkeiten der einzelnen Partikel sowie deren Oberflächentemperaturen, sofern diese im Infrarotbereich liegen, gemessen werden.

Die kleinsten messbaren Oberflächentemperaturen der Spritzpartikel liegen deutlich unterhalb des Messbereiches anderer auf dem Markt erhältlicher Systeme.



Selectable Languages: German, English



Der Partikelstrahl wird in einem definierten Messfleck durch eine gepulste NIR-Laserdiode (10 MHz) beleuchtet. Das von den vorbeifliegenden Partikeln reflektierte Laserlicht und deren thermische Emission werden in einem Strahlteiler in zwei Spektralbereiche zerlegt und zur Analyse auf zwei verschiedene Detektoren gelenkt.

Messbereich des GTV NIR-Sensors:

- max. 200 Partikel pro Millisekunde
- Partikelgeschwindigkeiten zwischen 50 - 1.200 m/s
- Partikeltemperaturen zwischen 750 - 3.000 °C

Das System eignet sich zur Online Partikelmessung und Analyse beim:

- Draht-Flammspritzen
- Pulver-Flammspritzen
- Plasmaspritzen (APS/VPS)
- HVOF Spritzen
- Lichtbogenspritzen
- Kaltgasspritzen



Seit der Firmengründung 1982 steht der Name GTV für erstklassige Qualität und hohe Liefertreue für alle Arten von thermischen Spritzprodukten.

In allen Aspekten der thermischen Spritztechnik bietet GTV seinen Kunden langfristige Erfahrung mit dieser Hochtechnologie, um sich mit den leistungsfähigen und wirtschaftlichen GTV Systemlösungen einen echten Wettbewerbsvorteil am Markt zu verschaffen.



GTV Verschleißschutz GmbH
Gewerbegebiet „Vor der Neuwiese“, D-57629 Luckenbach
Telefon: +49 (0)2662 95 76-0, Telefax: +49 (0)2662 95 76-30
E-Mail: office@gtv-mbh.de, Internet: www.gtv-mbh.de