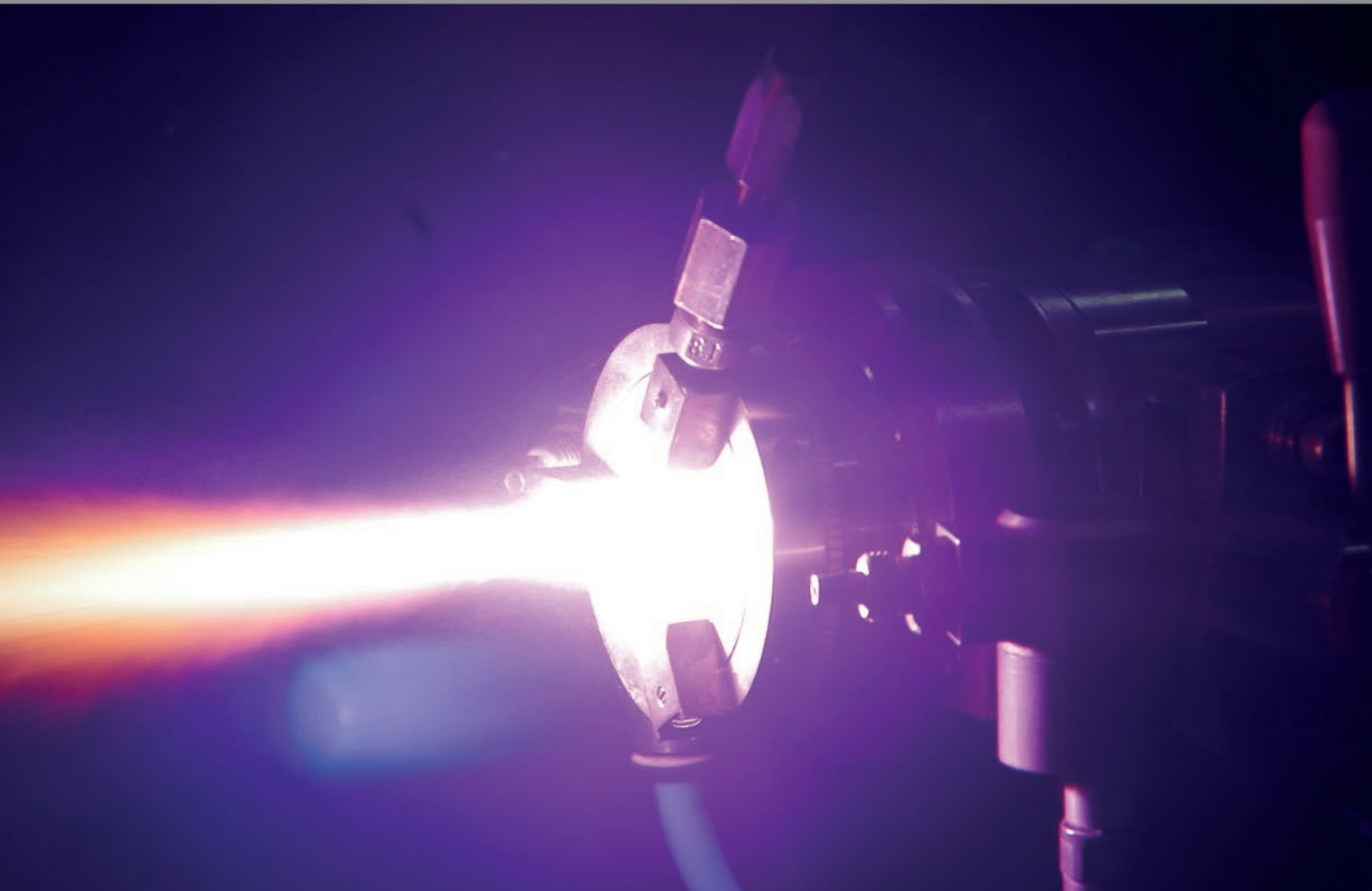
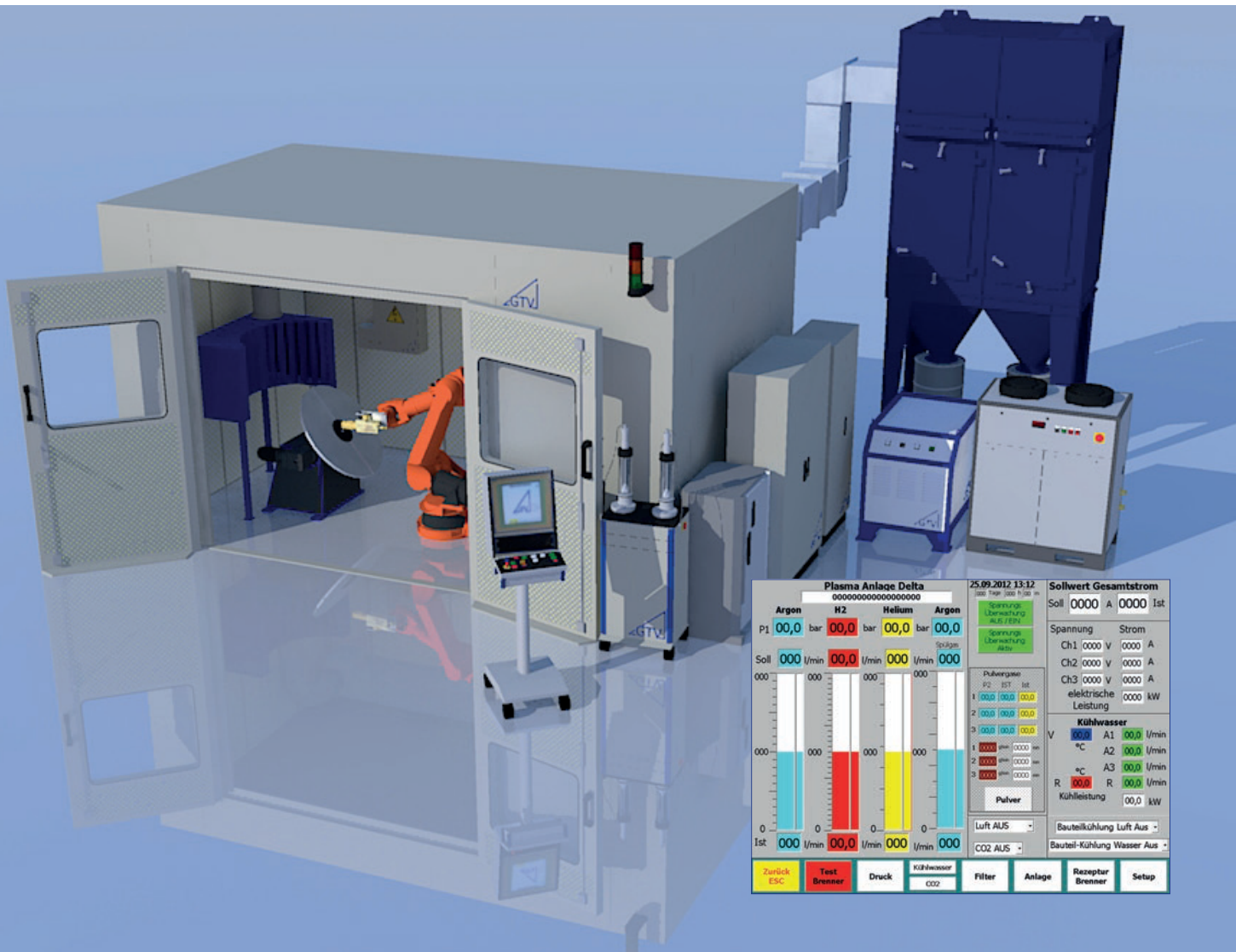


# GTV PLASMA- SPRITZANLAGEN

Kundenspezifische,  
schlüsselfertige Systemlösungen



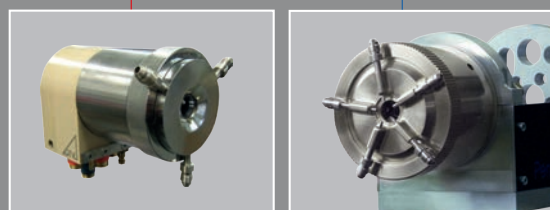
# GTV PLASMA- SPRITZANLAGEN



GTV Plasmaanlagen zeichnen sich durch eine moderne Siemens S7 Steuerung mit übersichtlicher, leicht verständlicher Prozessvisualisierung über das HMI vom Typ VIP 6000 aus. Das schafft eine hohe Akzeptanz durch das Bedienpersonal schon während der ersten Inbetriebnahme.

Weiterhin lassen sich alle Komponenten der Peripherie zentral über Untermenüs ansprechen. Die Profibusstelle des KUKA Roboters ermöglicht darüber hinaus eine umfangreiche Datenkommunikation zwischen der Plasmaanlage und dem Roboter, die über die einfachen Start/Stop/Weiter Befehle der herkömmlichen Verknüpfung über ein weites Maß hinaus geht. Dabei ist jede GTV Plasmaanlage nach Kundenwunsch konzeptioniert.

GTV Plasmabrenner



GTV-Hochleistungs-Plasmabrenner

HMI/SPS/Gas



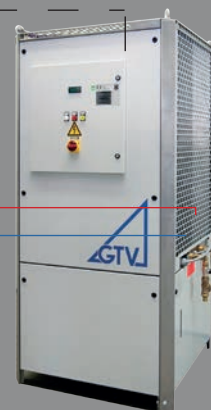
Pulverförderer



Jam Box



GTV SK32



PPC



- Plasma-Bedien- und Steuerpult vom Typ VIP 6000 mit Siemens Operator Panel vom Typ MP277/PC677
- Visualisierungssoftware: Protocol oder WinCC
- Separat stehender SPS Schrank mit Siemens SPS Typ S7 U300 Steuerung
- Getrennt aufgestellter Gasschrank mit Massenflussreglern
- Jam Box: Stromwasser-Übergang mit Kühlwasserüberwachung und HF-Zündung
- 100 kW sekundär getaktete Stromquelle PPC 2002 mit stufenlosem Strom von 20 (!) bis 1000 A (bis 120V Arbeitsspannung)
- GTV Plasmabrenner vom Typ F6 mit Schnellwechsler (andere Brenner F1, F4, F7, 3/7/9MB, P2, SG100, Delta und Penta auf Wunsch lieferbar)
- GTV-Pulverförderer, PF2/2; closed-loop Waageförderer
- Wärmetauscher Typ GTVC250/GTVSK32 oder Sonderlösungen, auch energierückführend
- Komplett mit Plasma-Schlauch- und Kabelsatz (Längen nach Kundenbedürfnis konfektioniert)
- Umfangreiche Dokumentation (CE)



Seit der Firmengründung 1982 steht der Name GTV für erstklassige Qualität und hohe Liefertreue für allen Arten von thermischen Spritzprodukten.

In allen Aspekten der thermischen Spritztechnik bietet GTV seinen Kunden langfristige Erfahrung mit dieser Hochtechnologie, um sich mit den leistungsfähigen und wirtschaftlichen GTV Systemlösungen einen echten Wettbewerbsvorteil am Markt zu verschaffen.



GTV Verschleißschutz GmbH  
Gewerbegebiet „Vor der Neuwiese“, D-57629 Luckenbach  
Telefon: +49 (0)2662 95 76-0, Telefax: +49 (0)2662 95 76-30  
E-Mail: [office@gtv-mbh.de](mailto:office@gtv-mbh.de), Internet: [www.gtv-mbh.de](http://www.gtv-mbh.de)